



HOJA DE DATOS

GeoExpress® de LizardTech®

El software indicado para la compresión y manipulación de imágenes, ahora cuatro veces más rápido

Con  **MG4**

El software GeoExpress de LizardTech reduce los costos de almacenamiento al comprimir las imágenes a menos del cinco por ciento de su tamaño original porque utiliza el formato de compresión de imágenes MrSID® estándar de la industria, incluido MrSID Generation 4 (MG4™), o el formato estándar ISO JPEG 2000, siempre manteniendo la calidad visual de los originales.

¿Cómo puede utilizar GeoExpress?

Ahorre tiempo al crear y visualizar imágenes

El software GeoExpress le permite ahorrar tiempo al crear o rediseñar imágenes para nuevos proyectos porque ofrece herramientas para la manipulación y edición de imágenes potentes, rápidas y fáciles de usar, como las herramientas para reproyectar, equilibrar color, crear mosaicos, recortar, eliminar manchas, y más. Además, las imágenes MrSID y JPEG 2000 se cargan más rápido en las aplicaciones que otros tipos de archivos, lo que permite que los usuarios también ahorren tiempo.

Codifique con confianza

El software GeoExpress elimina las conjeturas al momento de generar imágenes comprimidas, ya que cumple con los requisitos gubernamentales para los estándares ISO y otros estándares, incluidas las especificaciones de codificación para JPEG 2000 (tales como NPJE y EPJE) de la Agencia Nacional de Inteligencia Geoespacial (NGA) y el Departamento de Defensa, y los ya conocidos MrSID estándares de la industria. Los perfiles de codificación predefinidos y definidos por el usuario le garantizan que su empresa mantendrá la altísima calidad de las imágenes siempre.

Adapte sus imágenes según sus necesidades

Haga que las imágenes ya existentes sean más útiles con el conjunto potente de herramientas de manipulación y edición que incluye GeoExpress.

Aproveche las herramientas para hacer mosaicos, cortar, equilibrar color, reproyectar y más. Si no necesita comprimir imágenes o si ya tiene la capacidad de compresión, pero desea mejorar su flujo de trabajo relacionado con el procesamiento de imágenes, estas herramientas de edición se encuentran disponibles por separado en GeoExpress Tools.

Garantice la interoperabilidad con las aplicaciones geoespaciales

GeoExpress está diseñado para la interoperabilidad con la más amplia gama de aplicaciones geoespaciales, incluido el soporte localizado en aplicaciones como Esri, Autodesk, Intergraph, MapInfo, Bentley y GE/Smallworld, por nombrar solo algunas, lo que le permite a los usuarios visualizar imágenes MrSID y JPEG 2000 utilizando los software que tienen.

Interfaz de usuario optimizada

GeoExpress ha dejado de ser una maraña de fichas y botones entre los que elegir. Ahora puede ver y ejecutar todos los trabajos desde una sencilla lista de trabajos: simplemente arrastre sus imágenes a la lista de trabajos para agregarlas y seleccione las operaciones de manipulación y compresión de imágenes que desea llevar a cabo. Si desea minimizar tiempos de codificación demasiado largos, no es necesario que recuerde las operaciones que pueden usar la actualización y las características

de optimización en GeoExpress. Gracias a la nueva característica *Codificación inteligente* GeoExpress 9 usa automáticamente estas características siempre que es posible ahorrarle tiempo y brindarle el rendimiento más rápido.

Más rápido que nunca

GeoExpress 9 es cuatro veces más rápido que las versiones anteriores y admite la distribución de varios trabajos en varias capas. GeoExpress también es compatible con sistemas operativos de 64 bits, de forma que puede aprovechar más memoria para crear mosaicos de imágenes de varios terabytes en tamaño. Con el software de GeoExpress puede codificar sus imágenes en MrSID más rápido que nunca.

Personalice sus imágenes multiespectrales

GeoExpress es compatible con **MG4**, la versión más reciente del formato de imágenes geoespaciales estándar de la industria. Con el soporte de **MG4** para comprimir datos multiespectrales e hiperespectrales, puede usar software de GeoExpress para comprimir hasta 255 bandas de datos geoespaciales en formato MrSID, seleccionar cualquier subconjunto de bandas de salida a partir de imágenes de origen multiespectrales, así como especificar una tasa de compresión individual para cada banda o grupo de bandas. Independientemente de si necesita comprimir

¿Cómo puede utilizar GeoExpress? Continuación

imágenes en color compuestas por 4 bandas que contengan un canal infrarrojo, aprovechar las últimas imágenes satelitales compuestas por 8 bandas o comprimir los conjuntos de datos RGB de alta resolución, GeoExpress puede ayudarle.

Integre con Express Server®

El software GeoExpress le permite exportar las imágenes directamente a su software de imágenes de Express Server de LizardTech. * Puede seleccionar Express Server como el destino de salida de las imágenes recientemente codificadas o puede publicar sus imágenes existentes en MrSID y JPEG 2000 en el Express Server sin tener que volver a codificarlas. Con solo algunos clics, puede mover sus imágenes desde la sección de edición de GeoExpress a la sección de distribución por medio del Express Server a WMS, ArcGIS Server o aplicaciones web. Esta interoperabilidad mejorada hace que GeoExpress sea el centro de comandos ideal para sus flujos de trabajo de imágenes geoespaciales reales.

Aproveche las opciones mejoradas para crear mosaicos Opciones

Antes, los mosaicos se creaban rápidamente pero los usuarios debían esperar mucho para abrirlos, o bien, los mosaicos tardaban mucho en crearse pero se abrían rápidamente en aplicaciones visuales. Con GeoExpress, puede combinar miles de archivos MrSID sin utilizar tiempo valioso para volver a procesarlos. Los mosaicos de **MG4** se abren igual de rápido que una imagen simple. Esto le permite a usted ahorrar tiempo al crear las imágenes y a sus usuarios ahorrar tiempo al verlas.

Reproyecte imágenes

Reproyecte sus imágenes desde un sistema de coordenadas de referencia a otro y obtenga directamente el formato MrSID o JPEG 2000, todo esto usando el ya conocido flujo de trabajo de GeoExpress. Ya no necesita cambiar el formato a TIFF o a otros formatos de imágenes sin modificación para hacer la reproyección. Gracias a esto, podrá ahorrar tiempo y

espacio de almacenamiento al mantener sus imágenes comprimidas. Además, ahorre tiempo almacenando y compartiendo sistemas de referencia por coordenadas personalizados. La funcionalidad "recientemente utilizado" en GeoExpress facilita la selección de los sistemas de referencia por coordenadas que usa con más frecuencia. Además puede generar automáticamente archivos AUX para garantizar que sus metadatos de imágenes puedan leerse en las aplicaciones de Esri.

Imágenes con balance de color y mosaicos

Haga que sus imágenes sean más agradables a la vista y fáciles de usar ajustando el balance de color en imágenes simples o mosaicos. Ajuste manual o automáticamente el brillo, el contraste y la gama de colores para corregir los desequilibrios uniformes y hacer que una imagen se vea como las demás imágenes del catálogo. Si la imagen presenta desequilibrios no uniformes como inclinaciones, líneas de unión y sombreado de los bordes, el software GeoExpress le da la opción de hacer las correcciones necesarias de manera automática.

Utilice los canales alfa para crear transparencias

El formato MrSID admite canales alfa de modo que puede agregar verdadera transparencia a sus imágenes geoespaciales. Ahora puede hacer que algunas partes de la imagen sean transparentes u opacas. Por lo tanto, tiene mayor control sobre la forma en que se ven sus imágenes, incluso a altas tasas de compresión. También puede utilizar los canales alfa en imágenes ya comprimidas para eliminar los defectos de compresión conocidos como manchas. Las imágenes con canales alfa se combinarán de manera homogénea en mosaicos sin machas para poder lograr el análisis y la visualización precisos en sus aplicaciones GIS favoritas.

Añada y edite metadatos personalizados

El software GeoExpress ofrece herramientas mejoradas de edición de metadatos para que pueda agregar y editar etiquetas personalizadas de metadatos en imágenes MrSID y JPEG 2000. Cambie el sistema de referencia por coordenadas

de sus imágenes sin tener que volver a codificar, y utilice sus etiquetas personalizadas de metadatos para crear aplicaciones web

flexibles y resistentes que se puedan acceder con el software Express Server de LizardTech.

Más herramientas de edición

Utilice las herramientas para exportar en GeoExpress para deshacer mosaicos o "desarmar las losas" de sus imágenes para que pueda almacenarlas mejor en CD o DVD. No hay necesidad de conocer las herramientas de líneas de comandos. Solo dibuje un rectángulo para decodificar todo o parte de sus imágenes MrSID o JPEG 2000 a GeoTIFF directamente desde la interfaz gráfica de usuario de GeoExpress. Aproveche su herramienta de marcado de agua de GeoExpress para agregar su propia marca de agua a las imágenes comprimidas y, a continuación, exporte rápidamente sus imágenes en varios formatos de imágenes para distribuirlas fácilmente.

Aproveche la licencia flexible

El software GeoExpress le permite compartir compresión de imágenes y herramientas de edición con toda su organización. Las licencias concurrentes combinadas con la compresión potente de imágenes basadas en onduladas y con un amplio conjunto de herramientas de manipulación de imágenes le permiten maximizar el valor de su presupuesto para licencias mientras aumenta la productividad de su organización, tanto en el escritorio como en el campo. Cuando los usuarios viajan de una oficina a otra, pueden habilitar licencias "trasladables" para trabajar sin conexión a Internet. Los administradores pueden usar GeoExpress para controlar cuántas licencias concurrentes están disponibles como licencias trasladables.

Obtenga más información sobre GeoExpress 9 en www.lizardtech.com/products/geo.

Recomendaciones del sistema

*Express Server 6 o posterior

Windows

- Windows Server 2012
- Windows 8
- Windows 7
- Windows Server 2008 R2
- Windows Server 2008 Service Pack 2
- Windows Vista Service Pack 2
- Windows Server 2003 R2
- Windows Server 2003 Service Pack 2
- Windows XP Service Pack 3 o Service Pack 2

Linux

- RedHatEnterpriseLinux6
- RedHatEnterpriseLinux5

Solaris

- Solaris10
- Solaris9

Todas las plataformas

- 2.5GHzQuadCoreCPU
- 4GBRAM
- 200MBdeespaciolibre en disco para instalación y espacio adicional para imágenes

Opciones de compra

GeoExpress 9 Standard Edition

- Nivel1:100GBde codificación anual
- Nivel2:500GBde codificación anual
- Nivel3:1 TBde codificación anual
- GeoExpress 9 Unlimited Edition
- CodificacióndeMrSIDy JPEG 2000 ilimitada y potentes herramientas

de manipulación de imágenes

GeoExpress 9 Tools Edition

- Manipulacióndeimágenes de MrSID y JPEG 2000 ilimitada

GeoExpress 9 Remote Edition

- Codificaciónymanipulación de MrSID y JPEG 2000 ilimitada en Terminal Services o entorno Citrix

Licencia concurrente

El sistema de licencia concurrente opcional de LizardTech le permite implementar GeoExpress en estaciones de trabajo de toda la organización con un sistema de licencia flexible basada en token. La "licencia"trasladable" le permite ahora trabajar sin tener que estar conectado a Internet.



HOJA DE DATOS

LizardTech® y Esri®

Alianza para crear flujos de trabajo que distribuyan imágenes geospaciales donde las necesita, cuando las necesita.



Los productos geospaciales de LizardTech (software GeoExpress®, Express Server® y LiDAR Compressor™) se crearon para trabajar junto con los productos de imágenes y mapas de Esri con el fin de reducir el tiempo entre el momento en que recibe sus imágenes de origen georeferenciado y el momento en que los usuarios importan sus productos a sus propias herramientas de mapas.

LizardTech, Esri y flujos de trabajo reales

La interoperabilidad es la base de las aplicaciones de software de LizardTech: no solo con otras aplicaciones de LizardTech, sino también con aplicaciones de Esri y el ecosistema geoespacial más amplio. Así, la utilidad de sus imágenes no está limitada por orígenes de datos o formatos específicos. Con la alianza de LizardTech y Esri para garantizar flujos de trabajo integrados, sus imágenes o conjuntos de datos de la nube de puntos simplemente llegarán a donde sea necesario y llegarán más rápido.

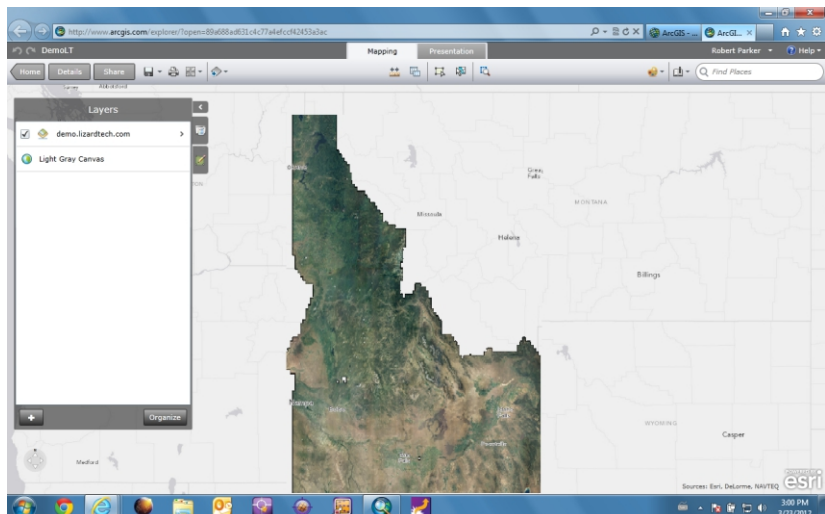
Entrega a tiempo y según lo previsto

La línea de productos geospaciales de LizardTech es una batería de potentes aplicaciones de software diseñadas para integrarse en el flujo de trabajo de Esri a fin de controlar la manipulación y la entrega de grandes conjuntos de datos de imágenes georeferenciadas y derivados de la nube de puntos. Al combinar el poder de procesamiento de bits de GeoExpress y LiDAR Compressor y la velocidad y estabilidad de Express Server con sus aplicaciones favoritas de Esri, es posible manipular, comprimir, ver y distribuir contenido de alta resolución y gran valor de forma rápida, por lo que resulta más sencillo que nunca hacer llegar su producto a manos de quienes lo necesitan.

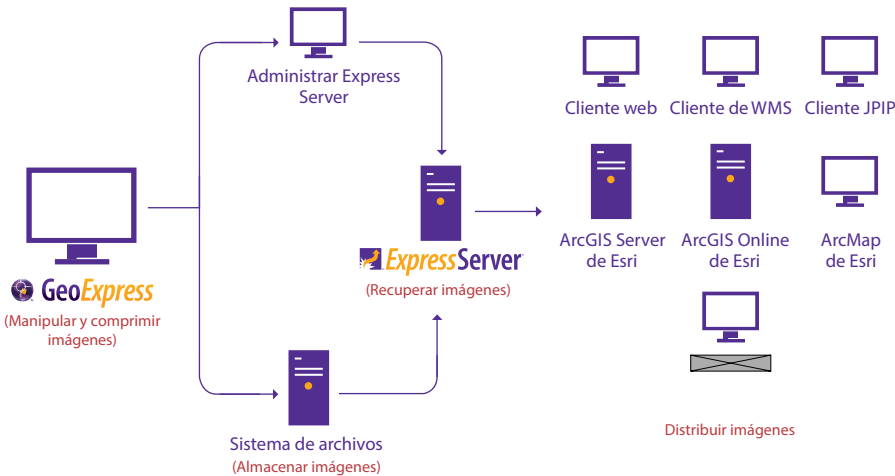
Manipulación y compresión de imágenes

Todos los formatos de salida de GeoExpress son compatibles de forma nativa con casi todas las aplicaciones de Esri, incluido ArcGIS® 10.2, y prácticamente con todas las aplicaciones habilitadas para WMS. ArcGIS también es compatible de forma nativa con **MG4**, la versión más reciente de MrSID, que admite canales alfa, datos LiDAR y con salida multispectral

e hiperespectral. GeoExpress ofrece potentes herramientas de manipulación y se coordina perfectamente con Express Server, con ArcGIS y con aplicaciones de WMS para que pueda crear y publicar rápidamente productos de imágenes de alta calidad para sus clientes y usuarios. Usted empieza a ahorrar tiempo desde el momento en que importa sus imágenes de origen a GeoExpress. Puede seleccionar bandas, mosaicos



Un mosaico de Express Server de Idaho en formato MrSID visualizado en ArcGIS Explorer de Esri.



Los flujos de trabajo de GeoExpress y Express Server pueden verse en clientes de Esri.

e imágenes recortadas, corregir desequilibrios tonales y reproyectarlos al sistema de referencia por coordenadas que necesite (todo con unos cuantos clics), y después obtenerlos en formato comprimido MrSID o JPEG 2000 directamente en un sistema de archivos o Express Server. Incluso las imágenes existentes con formato MrSID y JPEG 2000 se pueden publicar en Express Server sin tener que volver a codificarse.

Distribución de imágenes en las redes

Al usar el software de servidor de Esri con Express Server, puede distribuir imágenes a una velocidad que supera a otros servidores de imágenes y las escalas de rendimiento de imágenes más grandes y usuarios adicionales. Con Express Server, la ventaja de Esri-LizardTech se vuelve más pronunciada a medida que el trabajo se hace más difícil. Implementado junto con ArcGIS Server o ArcGIS Online de Esri, Express Server aumenta hasta 25 veces el rendimiento del hardware de imágenes existente. Express Server es simplemente el método más rápido y más eficaz para acceder a imágenes en MrSID. Utilice Express Server para extraer imágenes de catálogos de sistemas de archivos para su visualización instantánea. Con Express Server, sus imágenes se pueden ver simultáneamente en los programas de Esri, WMS y aplicaciones web, prácticamente todas las aplicaciones de SIG que se usan habitualmente (véase la ilustración anterior). Incluso puede transmitir imágenes de Express Server mediante

el protocolo JPIP. Independientemente de la fuente de almacenamiento o de la aplicación de visualización, cuantos más usuarios simultáneos vean sus imágenes más se beneficiará Express Server de la experiencia de sus usuarios.

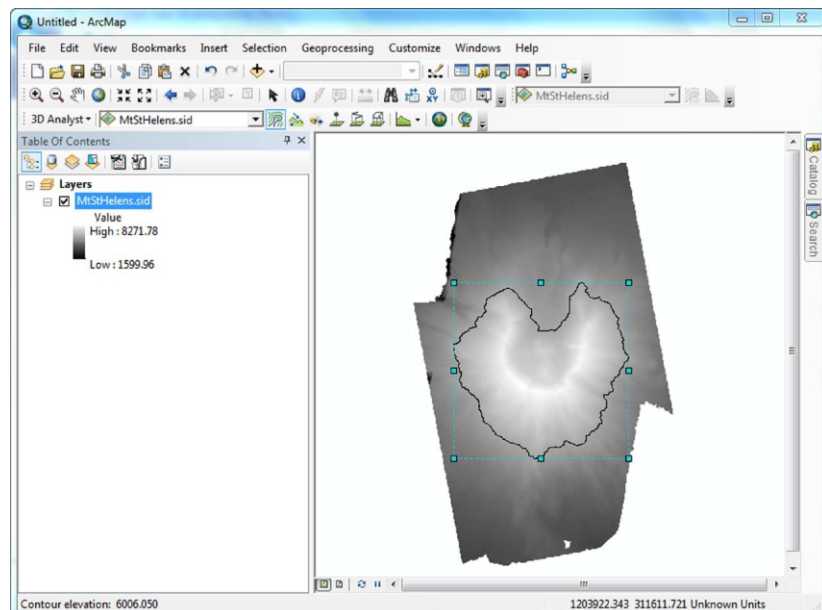
Compresión de la nube de puntos LiDAR

LiDAR Compressor crea archivos LiDAR comprimidos sin pérdidas que se muestran rápidamente en ArcGIS 3D Analyst, ArcGIS Feature Analyst y otras aplicaciones de visualización. LiDAR Compressor permite que las organizaciones exploten los datos LiDAR por los que pagaron comprimiendo sin pérdidas toda la nube de puntos al formato MrSID. Ya no tendrá que volver con su proveedor para pedirle otros miles de puntos en esa o aquella región de su conjunto de datos original. Ahora puede tomar las riendas y crear los derivados que necesite cuando los necesite, además de verlos rápidamente en las aplicaciones de Esri que usa habitualmente. Reduzca el tamaño de archivo de la nube de puntos en 75% - 85% con una compresión inicial sin pérdidas y, a continuación, use una compresión resumida para cumplir los requisitos derivados específicos.

Una alianza que beneficia a sus usuarios

LizardTech y Esri ofrecen herramientas fáciles de usar para hacer llegar contenido de alta resolución a manos de los responsables de la toma de decisiones que más los necesitan.

Póngase en contacto con su representante de LizardTech para obtener más información: <http://www.lizardtech.com/purchase/>.



Un conjunto de datos de la nube de puntos de LiDAR comprimido en formato MrSID y visualizado en ArcMap.